

## 产品特点

焊针式，适用 PCB 板安装；按不同的应用环境设计，满足成本、性能或可靠性等不同的使用需求；金属外壳结构，尺寸紧凑，安装方便；可按不同性能、工作电流、电压、外形尺寸等要求订购。

## 应用

应用于商业设备、医疗设备、工业控制设备、电力系统设备，电子测量设备和仪器等线路上直流电源系统的输入或输出处理；



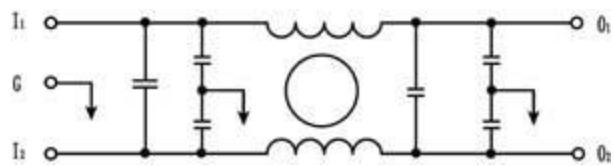
## 型号表示

<b>DC</b>	<b>100V</b>	<b>□□A</b>	<b>-</b>	<b>Y□□</b>	<b>K□□□</b>	<b>□</b>
Part 1	Part 2	Part 3		Part 4	Part 5	Part 5
电源属性 直流：DC	最大 额定电压 100V	额定电流		电路特征	外壳及接线方式 编号 Knnn	温度类别 B: 25/85/21 C: 40/100/21 D: 55/125/56

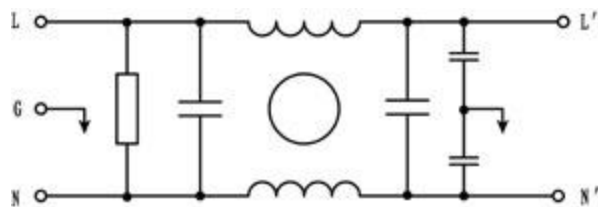
### 技术指标

额定电压	0 ~ 100VDC	
工作频率	DC	
耐电压	线—线	200VDC 1min
	线—地	250VAC 1min
绝缘电阻	@150VDC	≥ 200 MΩ
温升	小于 30 K	
MTBF	大于 300,000 小时	

### 电原理图



Y11



Y12

须保证外壳可靠接地，确保滤波器使用效果。

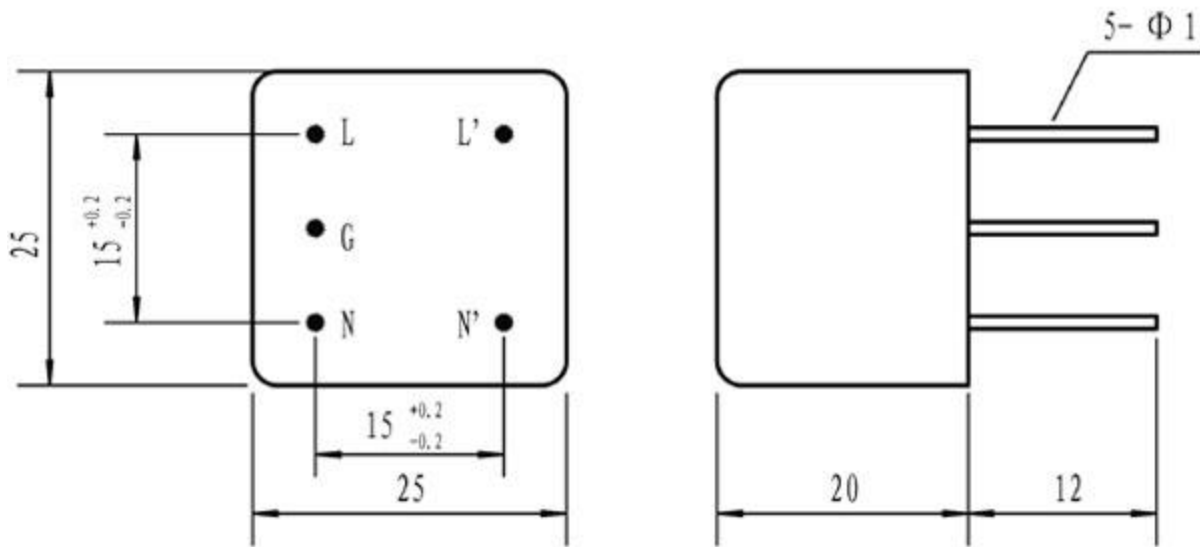
## 速览表

型号	额定电流	直流内阻
	A max	mΩ
DC100V1A-Y11K025	1	41
DC100V2A-Y11K025	2	41
DC100V2A-Y12K023	2	40
DC100V3A-Y12K023	3	40

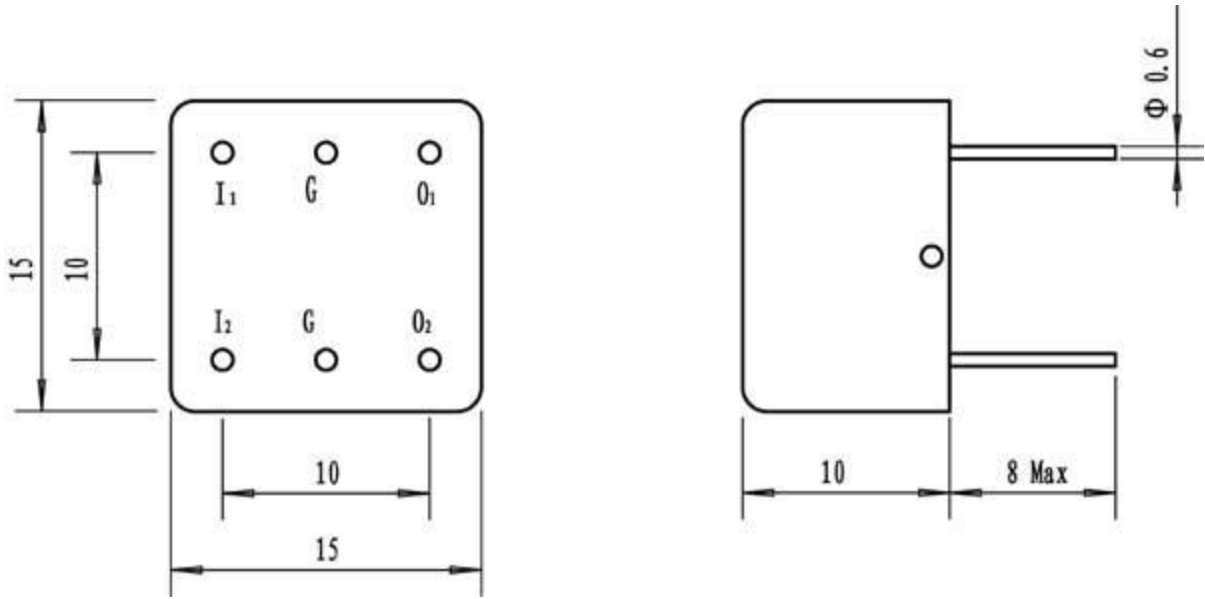
插入损耗测量值

型号	频率 MHz	.01	.05	.1	.15	.5	1	5	10	20	30
		DC100V2A-Y12K023	CM	17	26	50	45	44	56	37	31
DM	20		30	42	41	48	53	65	66	54	66
DC100V3A-Y12K023	CM	8	16	28	32	48	52	62	65	52	48
	DM	10	12	36	38	42	60	65	62	52	46
DC100V1A-Y11K025	CM	9	11	12	12	14	18	25	40	35	32
	DM	18	27	34	39	42	44	32	30	29	30
DC100V2A-Y11K025	CM	9	11	12	12	14	18	25	44	35	32
	DM	18	27	34	39	42	44	32	30	29	30

外观图



K023



K025

共模 CM，差模 DM；50 $\Omega$  测量系统,GB7343 / CISPR NO.17 出版物； 数值： dB 。外形图：毫米 mm，未注公差依据 GB/T 1804-(c)